

Emissions de gaz à effet de serre

(CO2 equivalent / PRG 2021)

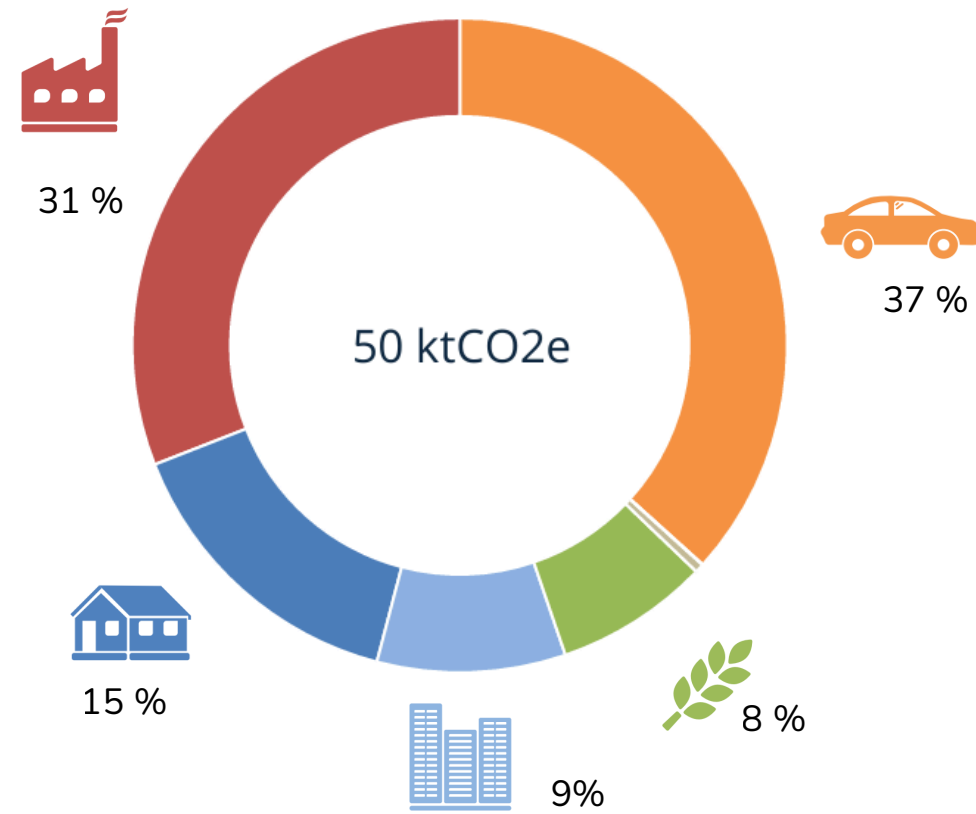


Séquestration du carbone

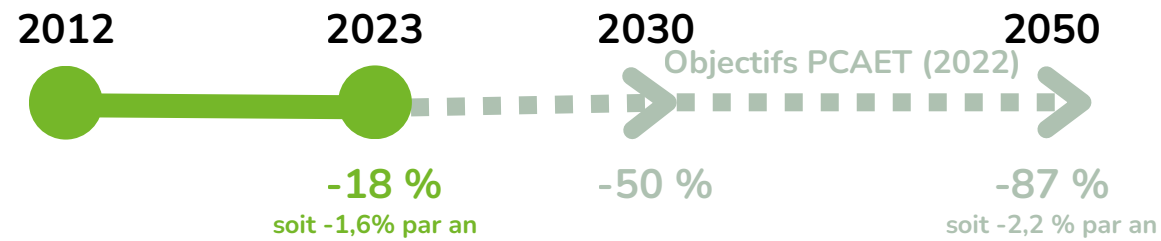
(tonnes équivalent CO2 - PRG 2013)



Répartition des par secteur en 2023



Evolution depuis 2012



Industrie -23 %



Transports +9 %



Agriculture -2 %

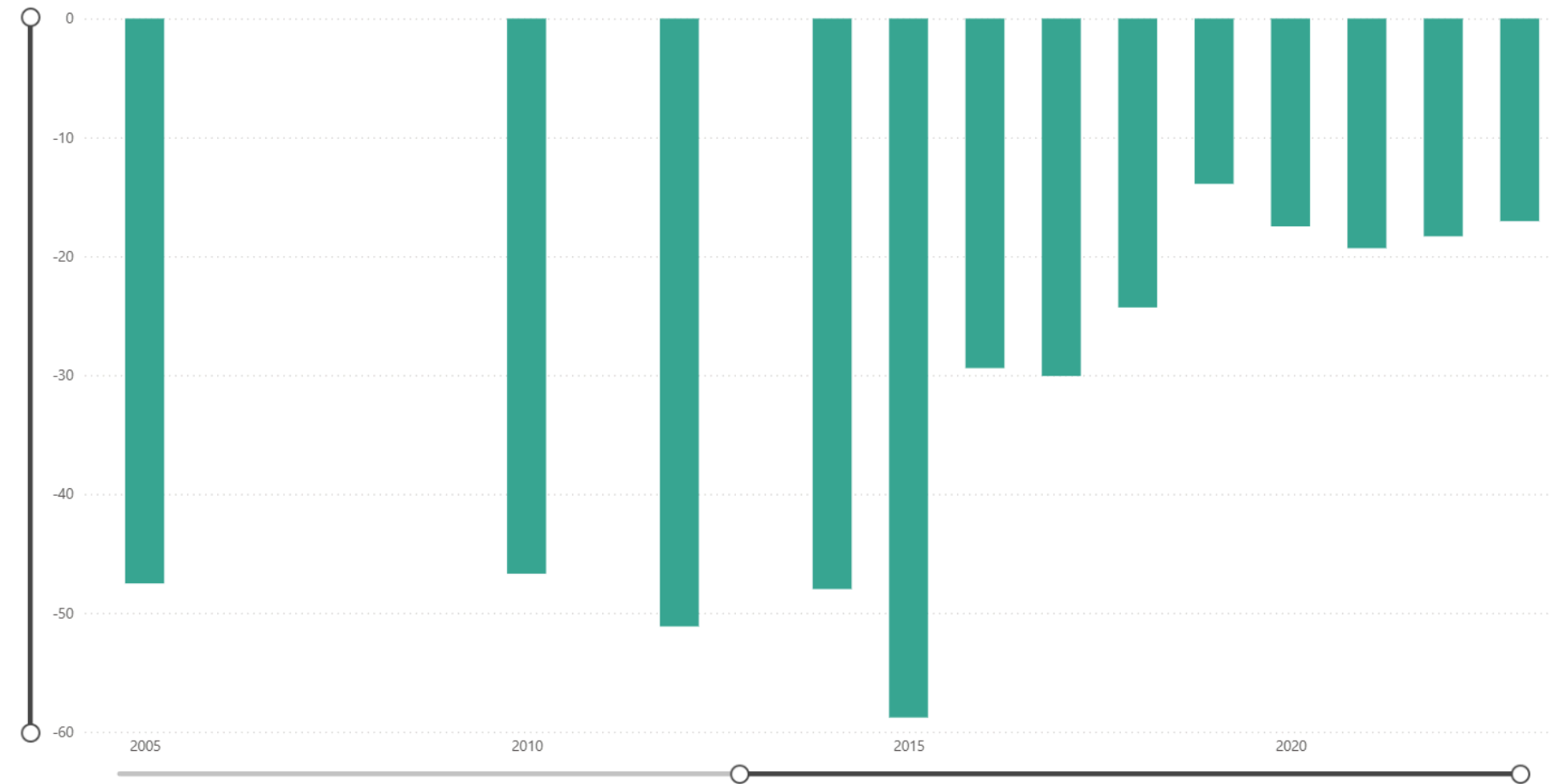


Résidentiel -47 %

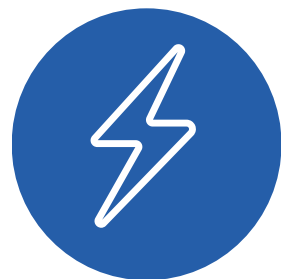


Tertiaire -11 %

Evolution de la séquestration du carbone (teq CO2)

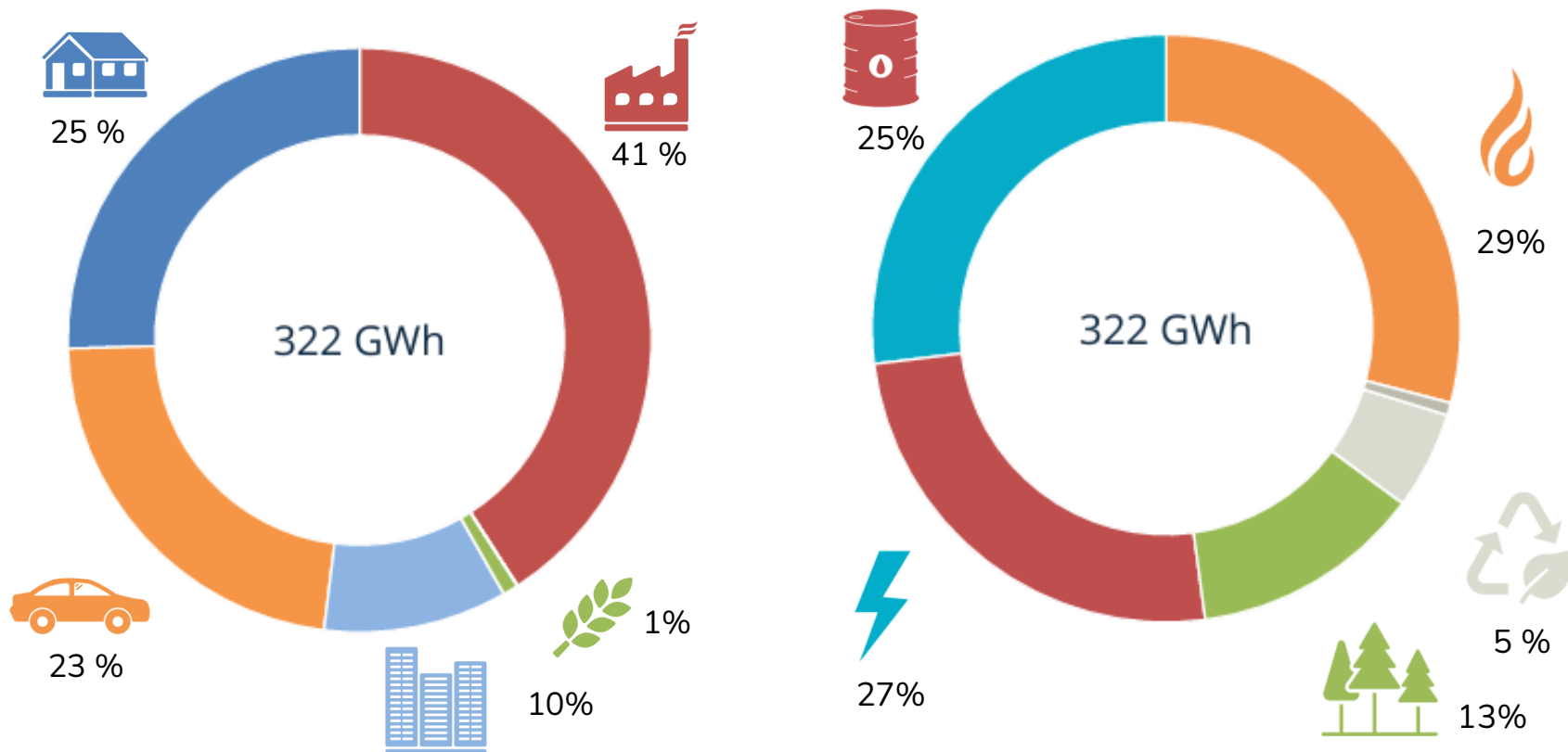


- Jusqu'en 2015, le territoire du Val d'Argent séquestrait l'équivalent de ses émissions de gaz à effet de serre annuelles (environ 50kt eq CO2), principalement dans ses forêts. Depuis 2015, la **capacité de séquestration du carbone du territoire s'est fortement réduite** principalement du fait de **l'impact du changement climatique** sur les forêts.
- Du fait du caractère forestier du territoire, elle reste néanmoins positive, alors qu'elle devient négative depuis 2021 à l'échelle du Grand Est (les forêt et les sols émettent du CO2).



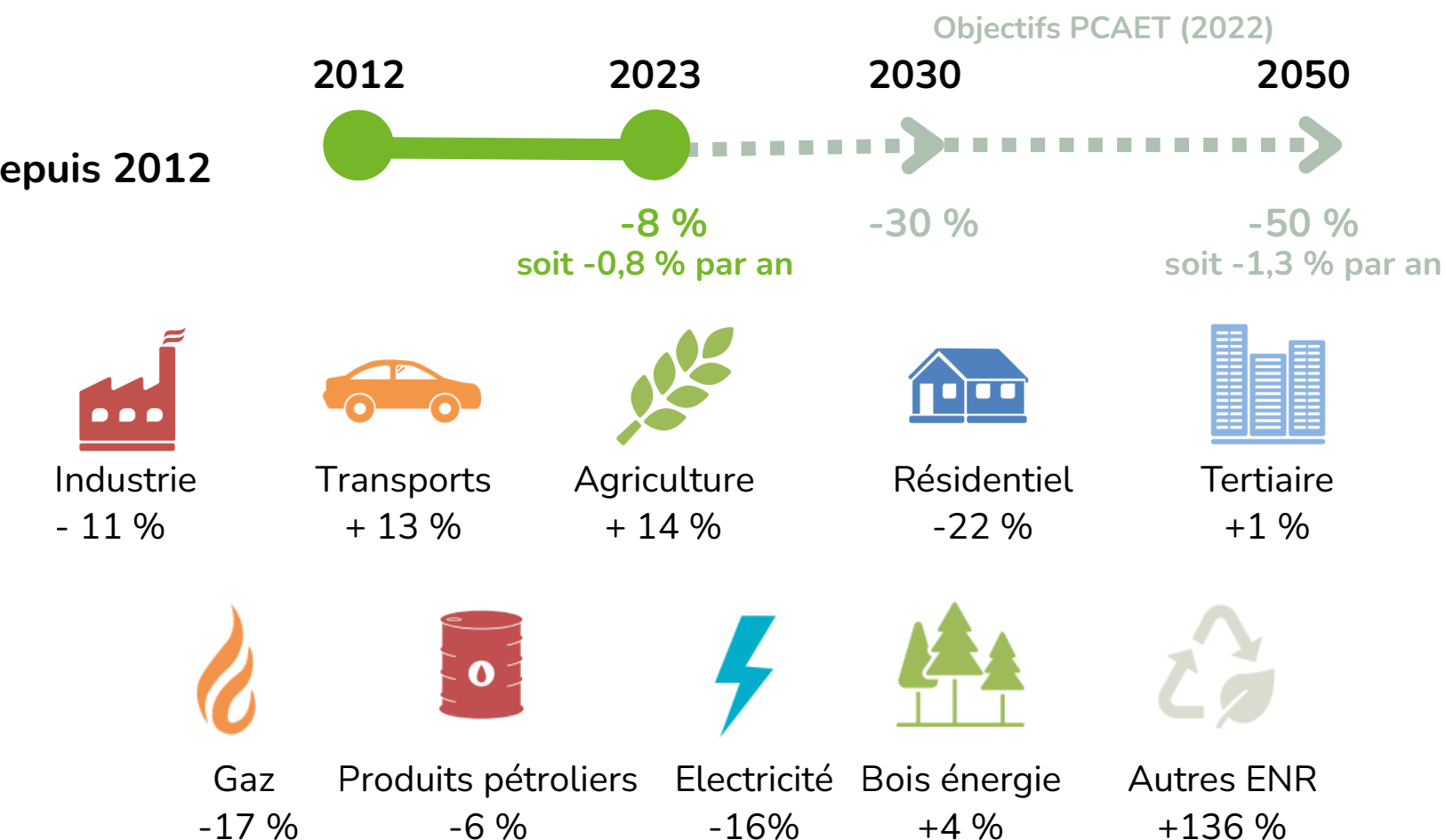
Consommations énergétiques

(Gwh/an)

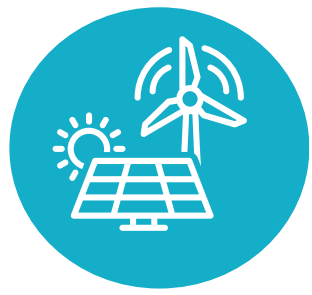


Répartition par secteur et par type d'énergie en 2023

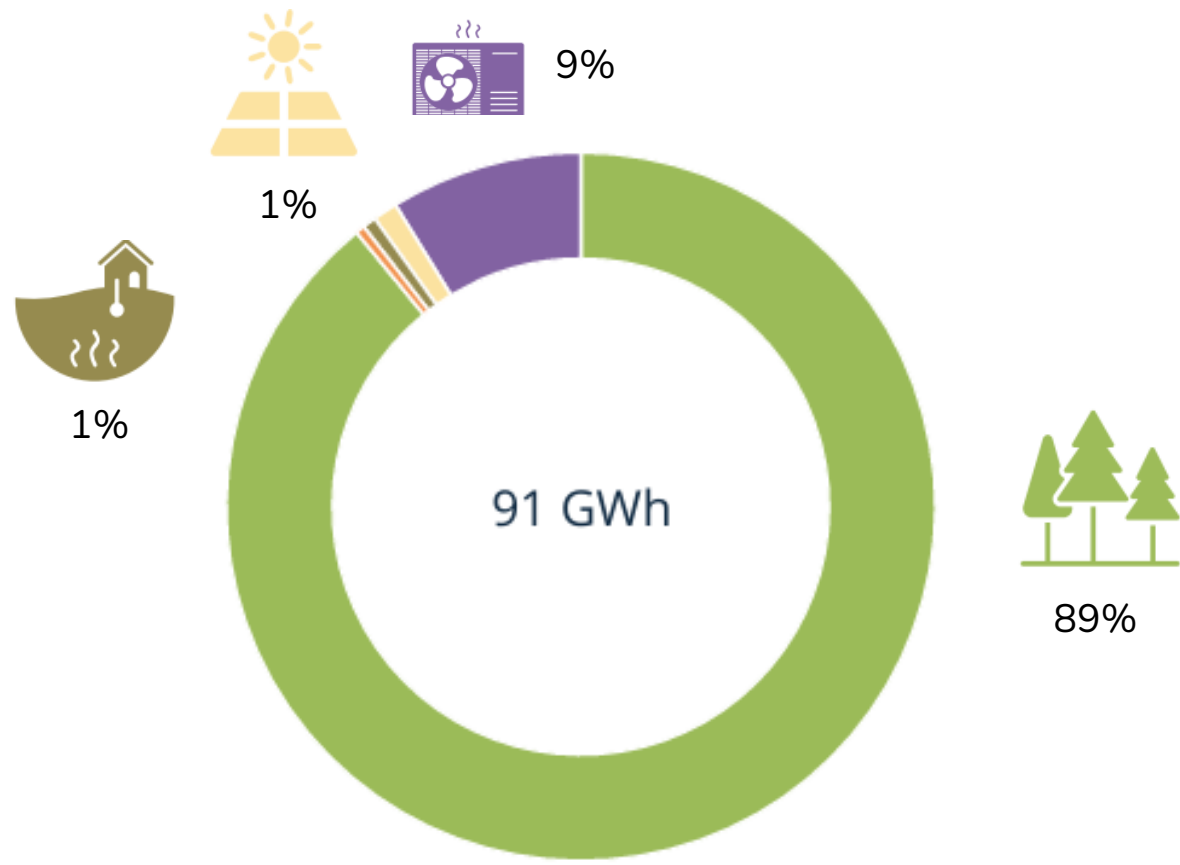
Evolution depuis 2012



- On observe une **baisse des émissions de GES et de la consommation énergétique** sous l'effet conjoint des politiques nationales de décarbonation et de la hausse des coûts de l'énergie liée au contexte géopolitique.
- Ces **tendances sont positives, mais encore en deçà du rythme à tenir** pour atteindre les objectifs fixés.
- **Les secteurs résidentiel, industriel et tertiaire sont moteurs de cette baisse**, en lien avec la substitution des énergies fossiles pour le chauffage, les efforts de rénovation énergétique et l'amélioration des process de production. La démographie (-8% de population entre 2011 et 2022) peut également expliquer une partie de la baisse observée sur le secteur résidentiel.
- Les émissions du **secteur des transports sont en augmentation** et restent un enjeu prioritaire pour les prochaines années.

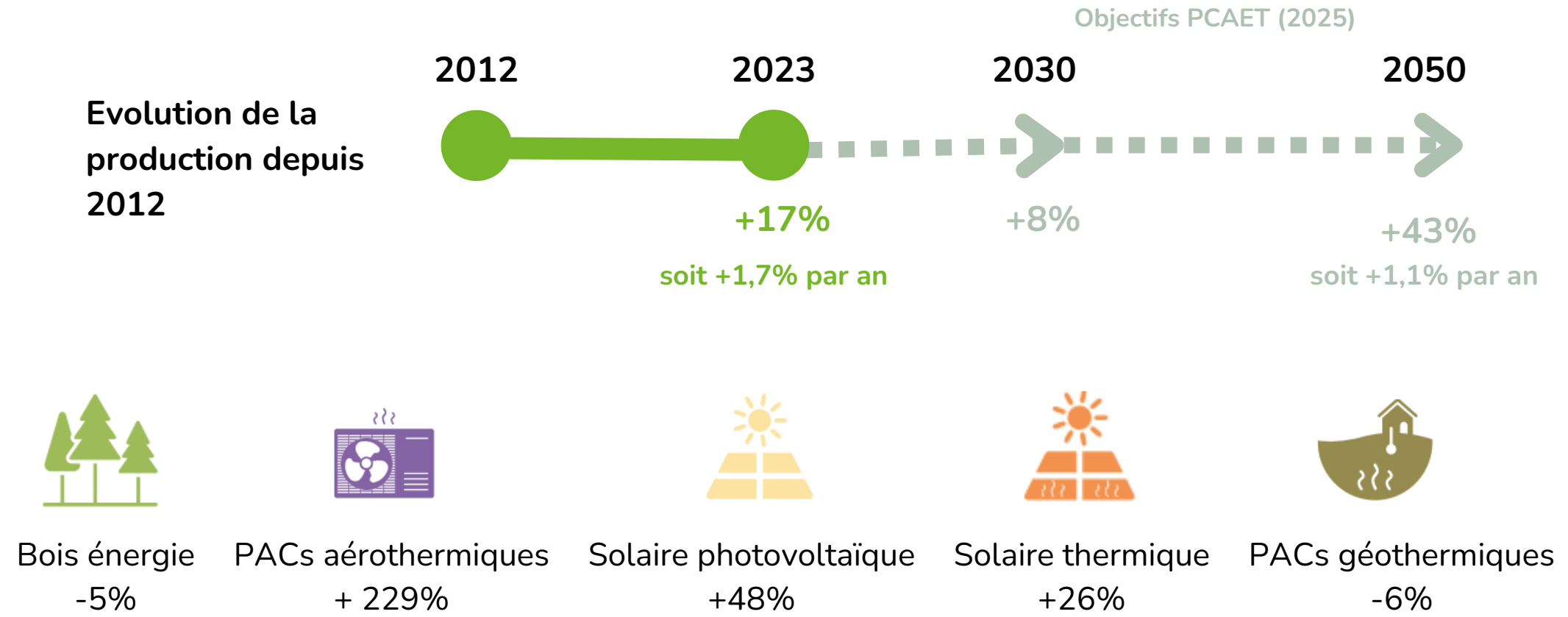


Productions énergétiques (Gwh/an)

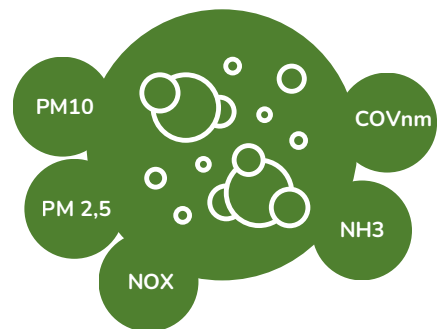


Répartition par filière en 2023

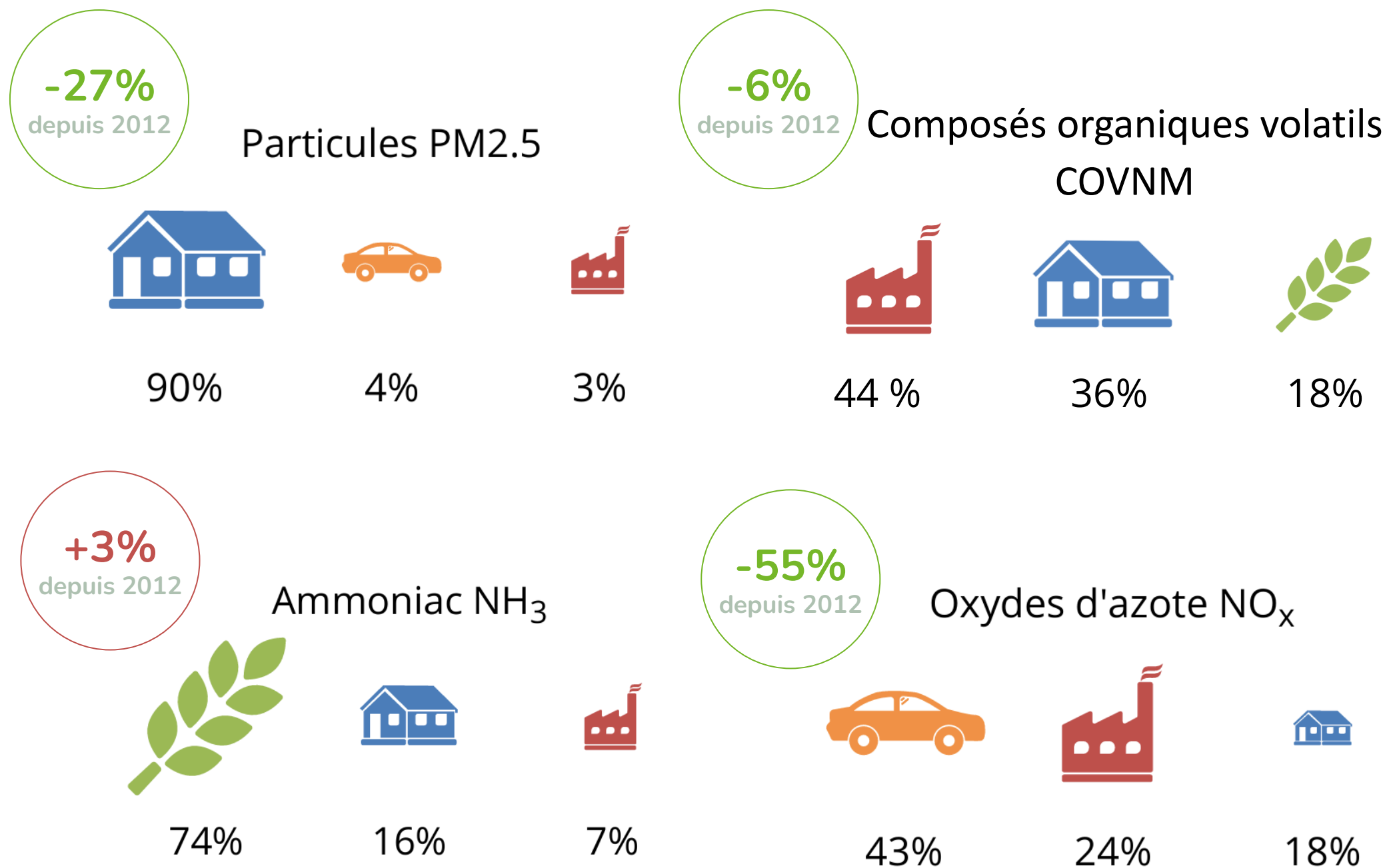
Evolution de la production depuis 2012



- La principale filière de production énergétique du territoire est le **bois énergie**. Elle affiche une stabilité relative depuis 10 ans, avec un léger ralentissement de la production dans les dernières années .
- Parallèlement, d'autres filières émergent progressivement : la croissance est principalement portée par les pompes à chaleur, suivies du solaire photovoltaïque et thermique.



Polluants atmosphériques (tonnes)



Principaux secteurs émetteurs sur le territoire et évolution depuis 2012

- **Les émissions de polluants atmosphériques sont globalement en diminution depuis 2012.**
- Un ralentissement de cette baisse commence à apparaître pour les **composés organiques volatils non méthaniques** (COVNM), dont le niveau tend à se stabiliser. Ces émissions sont principalement liées à l'activité industrielle (utilisation de solvants, notamment, et fabrication de meubles) et au secteur résidentiel (peintures, vernis, mobiliers et matériaux, produits ménagers et d'entretiens, mauvaise combustion du bois énergie).
- **Les émissions d'ammoniac**, principalement liées aux pratiques agricoles, sont relativement stables, en légère hausse, mais relativement peu importantes en proportion sur le territoire.

